



**Střední průmyslová škola**  
strojní a elektrotechnická  
České Budějovice



# ZÁKLADNÍ INFORMACE PRO STUDENTY 1. ROČNÍKU

Školní rok 2021/22



## Obsah

Oficiální informace .....	2
Organizace školního roku .....	2
Výňatky ze školního řádu.....	3
Výňatky z klasifikačního řádu .....	4
Co mám dělat když... ..	5
Informace k předmětům .....	6
Informatika .....	6
Tělocvik.....	6
Praxe.....	6
Kontakty .....	7
Plánek školy .....	8
Rozvrhy 1.EA, 1.EB.....	13
Rozvrhy 1.SA, 1.SB.....	14





## Oficiální informace

**Adresa školy:** Střední průmyslová škola strojní a elektrotechnická, České Budějovice, Dukelská 13

Dukelská 260/13

371 45 České Budějovice

**E-mail:** [skola@spssecb.cz](mailto:skola@spssecb.cz)

**Web:** [www.spssecb.cz](http://www.spssecb.cz)

**Tel.:** 386 794 111

**IČ:** 60075970

**IZO:** 060075970

**RED IZO:** 600008207

Úřední hodiny podatelny: po, st, pá: 8-11 hod

### Třídní učitelé:

- **Tel. Ing. Čejka** (třídní učitel 1.SA): 386 794 138
- **Tel. Ing. Kroupa** (třídní učitel 1.SB): 386 794 118
- **Tel. Mgr. Petr Požárek** (třídní učitel 1.EA): 386 794 146
- **Tel. Mgr. Hána** (třídní učitel 1.EB): 386 794 129

### Termíny školního roku

- Začátek školního roku: 1. 9. 2021
- Podzimní prázdniny: 27.-29. 10. 2021.
- Vánoční prázdniny: 23. 12. 2021-2. 1. 2022.
- Pololetní vysvědčení: 31. 1. 2022.
- Pololetní prázdniny: 4. 2. 2022.
- Jarní prázdniny: 28. 2.-6. 3. 2022
- Ředitelská volna: dle možností a aktuální potřeby
- Lyžařské kurzy: bude upřesněno pro jednotlivé třídy





## Výňatky ze školního řádu

1. Povinností žáka je docházet do školy pravidelně, včas podle stanoveného rozvrhu hodin a zúčastňovat se vyučování všech povinných a volitelných předmětů, které si zvolil.
2. Zákonný zástupce nezletilého žáka/zletilý žák, pokud se žák nemůže zúčastnit vyučování z důvodu, které nemohl předem předvídat, je povinen nejpozději do 3 kalendářních dnů od počátku jeho nepřítomnosti oznámit důvody nepřítomnosti třídnímu učiteli.
3. Nemůže-li se žák zúčastnit z předem známých důvodů, požádá zletilý žák nebo zákonný zástupce nezletilého žáka třídního učitele o uvolnění z vyučování. V případě, že žák je ubytován v domově mládeže, uvědomí o tom i vychovatele.
4. Ve zcela zvláštních a mimořádných případech je možné udělit žákovi volno na předem povolenou dobu řádně doloženou omluvou, takto: **do 2 dnů – třídní učitel, na více jak 2 dny – ředitel školy.**
5. Pokud se žák neúčastní vyučování po dobu nejméně pěti vyučovacích dnů a jeho neúčast není omluvena, vyzve ředitel školy písemně žáka, je-li nezletilý, zákonného zástupce žáka, aby neprodleně doložil důvody žákovy nepřítomnosti. Zároveň upozorní žáka, že jinak bude posuzován, jako by studia zanechal.
6. Zvláště hrubé slovní a úmyslné fyzické útoky žáka vůči pracovníkům se vždy považují za závažné zavinění porušení povinností stanovených tímto školním řádem a školským zákonem. **Stejnou váhu mají i útoky vedené prostřednictvím elektronických médií.**
7. Nelze-li žáka hodnotit na konci prvního pololetí, určí ředitel školy pro jeho hodnocení náhradní termín, a to tak, aby hodnocení za první pololetí bylo provedeno nejpozději do dvou měsíců po skončení prvního pololetí. Není-li možné žáka hodnotit ani v náhradním termínu, žák se za první pololetí nehodnotí.
8. Nelze-li žáka hodnotit na konci druhého pololetí, určí ředitel školy pro jeho hodnocení náhradní termín, a to tak, aby hodnocení za druhé pololetí bylo provedeno nejpozději do konce září následujícího školního roku. Do doby hodnocení navštěvuje žák nejbližší vyšší ročník. Není-li žák hodnocen ani v tomto termínu, neprospěl.
9. Žákům školy je zakázáno:
  - Nosit, držet, distribuovat a zneužívat návykové látky a látky evokující návykové látky ve všech prostorách školy.
  - Nosit do školy zbraně.
  - Využívat elektronická média za cílem způsobit žákům nebo zaměstnancům újmu.
  - Jakékoliv konflikty řešit fyzickým násilím.
  - Pořizování audiovizuálních záznamů a jejich publikování bez výslovného souhlasu dotčeného žáka/učitele/zaměstnance školy.
  - Pokoušet se jakýmkoliv způsobem neoprávněně zasahovat do školní počítačové sítě, rozvodů elektrické energie a všech sdělovacích vedení.
  - Bez dovolení opouštět areál školy v době výuky a skupinu při školní akci mimo areál školy. Takovéto opuštění nebude omluveno.
  - Používání mobilních telefonů, notebooků, chytrých hodinek a podobné elektroniky, pokud není jejich používání výslovně povoleno vyučujícím.





## Výňatky z klasifikačního řádu

1. Komisionální zkoušku koná žák v těchto případech:
  - a) **při zkoušce z předmětů, které stanoví školní vzdělávací program;**
  - b) koná-li opravné zkoušky;
  - c) požádá-li zletilý žák nebo zákonný zástupce nezletilého žáka o jeho komisionální přezkoušení z důvodu pochybností o správnosti hodnocení;
  - d) pokud je jeho absence v daném předmětu vyšší než 25 %. Pro žáky 4. ročníků je ve 2. pololetí hranice maximální absence stanovena na 30 %. Tuto zkoušku může ředitel školy ze závažných důvodů prominout. V případě, že je žák klasifikován známkou nedostatečný, komisionální zkoušku dle tohoto bodu nekoná;
  - e) pokud vyučující nebude mít dostatečné podklady ke klasifikaci a průběžná klasifikace není hodnocena známkou nedostatečný.
2. Učitel je povinen vést evidenci o každé klasifikaci žáka. Podklady pro klasifikaci získá ověřováním znalostí a dovedností žáků aplikací a kombinací různých způsobů forem, např. ústní zkoušení, písemná forma, testy písemné i s využitím ICT, grafické zpracování úlohy, praktické řešení úlohy, pohybové dovednosti atd.
3. Učitel oznamuje žákovi výsledek každé klasifikace a poukazuje na klady a nedostatky hodnocení okamžitě. Výsledek hodnocení písemných zkoušek a prací a praktických činností oznámí žákovi nejpozději do 14 dnů, pokud žáky neseznámil prokazatelně s jiným termínem sdělení výsledku.
4. Kontrolní písemné práce a další druhy zkoušek rozvrhne učitel rovnoměrně za klasifikační období, aby se nadměrně nehromadily v určitých obdobích /zejména v závěru klasifikačního období/.
5. Učitelé zajišťují, aby o prospěchu a chování žáka, který je nezletilý, byl průběžně informován jeho zákonný zástupce /např. formou třídní schůzky zákonných zástupců, korespondence atd./. U žáků zletilých, respektují ustanovení školského zákona: „na informace o průběhu a výsledcích vzdělávání mají právo také jejich rodiče, popřípadě osoby, které vůči zletilým žákům a studentům plní vyživovací povinnost“<sup>1</sup>.
6. V případě uzavření škol budou s dostatečným předstihem na webu školy zveřejněna pravidla pro určení výsledné klasifikace z vyučovacích předmětů.
7. Pokud dojde k omezení přítomnosti žáků ve škole na delší dobu, mohou být některá ustanovení tohoto klasifikačního řádu zmírněna na základě jednání předmětových komisí či pedagogické rady.
8. Žáci jsou povinni plnit zadané úkoly, pokud úkoly nebudou odevzdány či dojde při jejich vypracování k podvodu, je úkol hodnocen nedostatečně.

<sup>1</sup> Zákon č. 561/2004 Sb., o základním, středním, vyšším odborném a dalším vzdělávání.





## Co mám dělat když...

- něco ztratím/najdu – oznámím na sekretariátu školy
- chci prodloužit/objednat ISIC kartu – informace zde: [spssecb.cz/pro-studenty/ostatni-informace](https://www.spssecb.cz/pro-studenty/ostatni-informace)
- mi nefunguje přihlášení do školní sítě/na wifi – domluví se s vyučujícím IT/Ing. Růžičkou
- potřebuji něco vytisknout – musím mít peníze na školní pokladně, návod na kopírku u bufetu zde: <https://www.spssecb.cz/download/729/obsluha-cipoveho-terminalu-na-kopirce.pdf>
- mám problém se školní pokladnou – kontaktuji paní Křištofovou
- potřebuji potvrzení o studiu – vyřídím na sekretariátu školy o velké přestávce
- chci zaparkovat kolo – ISIC kartou/čipem si otevřu kolárnu vedle hlavního vchodu
- nevím, kde mám výuku, nebo jestli nedošlo ke změně – podívám se do Bakalářů na aktuální rozvrh nebo na nástěnku u bufetu
- chci vědět, kdy jsou plánovány akce pro mou třídu – podívám se do Bakalářů do plánu akcí
- mám problémy, potřebuji poradit – obrátím se na výchovnou poradkyni Ing. Paurovou
- chtěl bych navštěvovat volnočasové aktivity, pořádané školou – podívám se na <https://www.spssecb.cz/pro-studenty/volnocasove-aktivity>





## Informace k předmětům

### Informatika

Studenti mají k dispozici barevnou tiskárnu formátu A4/A3 v prostoru 1. patra u bufetu, dokumenty mohou odesílat k tisku i z domova. Mají k dispozici zdarma připojení WiFi k internetu po celé budově školy. Každý student si může zdarma nainstalovat kancelářský balík programů MS Office. Ostatní informace budou poskytnuty během úvodních hodin IT. Od vyučujících IT obdrží žáci přihlašovací údaje do školní sítě, školní WiFi a Office (vše pod stejným uživatelským účtem) a od třídních učitelů obdrží rodiče přístupy do Bakalářů na třídních schůzkách v červnu.

### Tělocvik

TV má dvou hodinovou týdenní dotaci. Vybavení: sportovní oblečení a obuv, do tělocvičny se světlou podlahou. V jarních a podzimních měsících probíhá výuka venku (Stromovka) a je zaměřena na atletiku a míčové hry. Ve školní tělocvičně zaměříme TV také na míčové hry a k dispozici je posilovna (silový rozvoj). V rámci výuky TV v 1. ročníku se studenti zúčastní plaveckého výcviku (cca 4 týdny) a lyžařského kurzu (5 dní). S bližší organizací a bezpečností při TV, seznámíme studenty první vyučovací hodinu. Dále připravujeme pro zájemce sportovní kroužek a zapojení do středoškolských sportovních soutěží.

### Praxe

Studenti předmětu praxe vstupují do objektu školních dílen dle studijního rozvrhu, třídní služba si vyzvedne klíče od pánské a dámské šatny v kabinetu školních dílen a studenti se převléknou do níže uvedeného pracovního oděvu.

Třídní služba uzamkne šatnu a studenti vyčkají před jednotlivými pracovišti (kovárna, soustružna, zámečna, instalace, navijárna) na příchod pedagogického pracovníka.

### **Studium bez pracovních ochranných pomůcek ve školních dílnách není možné!**

Do školních dílen je zakázáno vnášení poživatin, soukromých elektrických, strojních zařízení, tašek a batohů.

Před zahájením výuky na jednotlivém pracovišti je student povinen zkontrolovat si přidělené pracovní nástroje, obráběcí stroje, případné závady hlásí pedagogickému pracovníkovi.

Po ukončení výuky student odevzdá přidělené nástroje, pomůcky a provede úklid pracoviště.

Výuka praxe je uspořádána do tříhodinových bloků, které se vyučují bez přestávek, odchod na toaletu v prostoru školních dílen je možný po předchozím uvolnění pedagogem.

Detailní informace ohledně předmětu praxe budou studentům upřesněny během prvních 14 dní výuky.

Povinné vybavení studentů školy do předmětu praxe (strojírenství a elektrotechnika):

- montérkový komplet (kalhoty + blůza nebo kalhoty s laclem + blůza nebo pracovní kombinéza)
- pokrývka hlavy (čepice, klobouk)
- pracovní obuv (kožená pracovní obuv bez ocelové špičky, doporučená kotníková uzavřená)
- ochranné rukavice (obor strojírenství kožené svářecí rukavice a jemné koženkové rukavice)
- ochranné brýle (plastové zorníky)
- ocelové posuvné měřítko (analogové výhodou)
- sešit formátu A4 čtverečkovaný
- dřevěná tužka (středně tvrdá) a propisovací pero





## Kontakty

<b>Badal Miloš Ing.</b>	Bd	dílny	<a href="tel:386794143">386 794 143</a>	<a href="mailto:badal@spssecb.cz">badal@spssecb.cz</a>
<b>Belko Alfréd Ing.</b>	Bk	CNC	<a href="tel:386794143">386 794 143</a> , <a href="tel:134">134</a>	<a href="mailto:belko@spssecb.cz">belko@spssecb.cz</a>
<b>Beníšek Pavel Ing.</b>	Bn	51	<a href="tel:386794132">386 794 132</a>	<a href="mailto:benisek@spssecb.cz">benisek@spssecb.cz</a>
<b>Bican Tomáš Mgr.</b>	Bi	12	<a href="tel:386794146">386 794 146</a>	<a href="mailto:bican@spssecb.cz">bican@spssecb.cz</a>
<b>Bumbová Zuzana Bc.</b>	Bb	67	<a href="tel:386794129">386 794 129</a>	<a href="mailto:bumbova@spssecb.cz">bumbova@spssecb.cz</a>
<b>Čejka Vilém Ing.</b>	Čk	82	<a href="tel:386794138">386 794 138</a>	<a href="mailto:cejka@spssecb.cz">cejka@spssecb.cz</a>
<b>Čermák Ludvík Ing.</b>	Če	7	<a href="tel:386794118">386 794 118</a>	<a href="mailto:cermak@spssecb.cz">cermak@spssecb.cz</a>
<b>Dušáková Michaela Mgr.</b>	Dk	66	<a href="tel:386794130">386 794 130</a>	<a href="mailto:dusakova@spssecb.cz">dusakova@spssecb.cz</a>
<b>Dušek Ivan Mgr.</b>	Ds	86	<a href="tel:386794113">386 794 113</a>	<a href="mailto:dusek@spssecb.cz">dusek@spssecb.cz</a>
<b>Džurný Vladan Mgr.</b>	Dz	58A	<a href="tel:386794123">386 794 123</a>	<a href="mailto:dzurny@spssecb.cz">dzurny@spssecb.cz</a>
<b>Hána Jiří Mgr. at Bc.</b>	Ha	67	<a href="tel:386794129">386 794 129</a>	<a href="mailto:hana@spssecb.cz">hana@spssecb.cz</a>
<b>Helm Jan Mgr.</b>	Hm	67	<a href="tel:386794129">386 794 129</a>	<a href="mailto:helm@spssecb.cz">helm@spssecb.cz</a>
<b>Chochol Václav Mgr.</b>	Cho	44	<a href="tel:386794122">386 794 122</a>	<a href="mailto:chochol@spssecb.cz">chochol@spssecb.cz</a>
<b>Jakeš Jan Ing.</b>	Js	26	<a href="tel:386794112">386 794 112</a>	<a href="mailto:jakes@spssecb.cz">jakes@spssecb.cz</a>
<b>Mgr. Jaroslav Koreš Ph.D.</b>	Ks	1	<a href="tel:386794115">386 794 115</a>	<a href="mailto:kores@spssecb.cz">kores@spssecb.cz</a>
<b>Kováříková Mirka Mgr.</b>	Kv	58B	<a href="tel:386794124">386 794 124</a>	<a href="mailto:kovarikova@spssecb.cz">kovarikova@spssecb.cz</a>
<b>Kroneisl Miloslav Ing.</b>	Kz	5	<a href="tel:386794117">386 794 117</a>	<a href="mailto:kroneisl@spssecb.cz">kroneisl@spssecb.cz</a>
<b>Kroupa Petr Ing.</b>	Kp	7	<a href="tel:386794118">386 794 118</a>	<a href="mailto:kroupa@spssecb.cz">kroupa@spssecb.cz</a>
<b>Křepelka Jaroslav Ing.</b>	Kř	58A	<a href="tel:386794123">386 794 123</a>	<a href="mailto:krepelka@spssecb.cz">krepelka@spssecb.cz</a>
<b>Lavička Ivan Mgr.</b>	La	dílny	<a href="tel:386794143">386 794 143</a>	<a href="mailto:lavicka@spssecb.cz">lavicka@spssecb.cz</a>
<b>Mareš Radek Ing.</b>	Mr	82	<a href="tel:386794138">386 794 138</a>	<a href="mailto:mares@spssecb.cz">mares@spssecb.cz</a>
<b>Mikoláš Pavel DiS.</b>	Mi	dílny	<a href="tel:386794143">386 794 143</a>	<a href="mailto:mikolas@spssecb.cz">mikolas@spssecb.cz</a>
<b>Morávková Jana Mgr.</b>	Mo	66	<a href="tel:386794130">386 794 130</a>	<a href="mailto:moravkova@spssecb.cz">moravkova@spssecb.cz</a>
<b>Ohnsorg Petra Mgr.</b>	Og	86	<a href="tel:386794113">386 794 113</a>	<a href="mailto:ohnsorg@spssecb.cz">ohnsorg@spssecb.cz</a>
<b>Paurová Dana Ing.</b>	Pu	58B	<a href="tel:386794124">386 794 124</a>	<a href="mailto:paurova@spssecb.cz">paurova@spssecb.cz</a>
<b>Petržalová Ludmila Mgr.</b>	Pz	58B	<a href="tel:386794124">386 794 124</a>	<a href="mailto:petrzalova@spssecb.cz">petrzalova@spssecb.cz</a>
<b>Ploch Jiří Mgr.</b>	Pl	66	<a href="tel:386794130">386 794 130</a>	<a href="mailto:ploch@spssecb.cz">ploch@spssecb.cz</a>
<b>Požárek Petr Mgr.</b>	Po	12	<a href="tel:386794146">386 794 146</a>	<a href="mailto:pozarek@spssecb.cz">pozarek@spssecb.cz</a>
<b>Požárek Pavel</b>	Pp	dílny	<a href="tel:386794143">386 794 143</a>	<a href="mailto:pavel.pozarek@spssecb.cz">pavel.pozarek@spssecb.cz</a>
<b>Quagliata Giuseppe Bc.</b>	Qu	76	<a href="tel:386794126">386 794 126</a>	<a href="mailto:quagliata@spssecb.cz">quagliata@spssecb.cz</a>
<b>Reitingerová Nikola Mgr.</b>	Re	76	<a href="tel:385794126">385 794 126</a>	<a href="mailto:reitingerova@spssecb.cz">reitingerova@spssecb.cz</a>
<b>Rolínek Tomáš Mgr.</b>	Ro	76	<a href="tel:385794126">385 794 126</a>	<a href="mailto:rolinek@spssecb.cz">rolinek@spssecb.cz</a>
<b>Růžička Zdeněk Ing.</b>	Rů	82	<a href="tel:386794138">386 794 138</a>	<a href="mailto:ruzicka@spssecb.cz">ruzicka@spssecb.cz</a>
<b>Schandl Bohuslav Ing.</b>	Sd	33	<a href="tel:386794133">386 794 133</a>	<a href="mailto:schandl@spssecb.cz">schandl@spssecb.cz</a>
<b>Schandlová Alena Ing.</b>	Sá	51	<a href="tel:386794132">386 794 132</a>	<a href="mailto:schandlova@spssecb.cz">schandlova@spssecb.cz</a>
<b>Smutný Oldřich Ing.</b>	Sy	dílny	<a href="tel:386794136">386 794 136</a> , <a href="tel:143">143</a>	<a href="mailto:smutny@spssecb.cz">smutny@spssecb.cz</a>
<b>Strnad Stanislav Ing.</b>	St	26	<a href="tel:386794112">386 794 112</a>	<a href="mailto:strnad@spssecb.cz">strnad@spssecb.cz</a>
<b>Šimek Petr Ing.</b>	Si	dílny	<a href="tel:386794143">386 794 143</a>	<a href="mailto:simek@spssecb.cz">simek@spssecb.cz</a>
<b>Štěrbič Jan Ing.</b>	Sk	5	<a href="tel:386794117">386 794 117</a>	<a href="mailto:sterbik@spssecb.cz">sterbik@spssecb.cz</a>
<b>Šustrová Pavlína Mgr.</b>	Šu	58B	<a href="tel:386794124">386 794 124</a>	<a href="mailto:sustrova@spssecb.cz">sustrova@spssecb.cz</a>
<b>Švec Antonín Ing.</b>	Šv	51	<a href="tel:386794132">386 794 132</a>	<a href="mailto:svec@spssecb.cz">svec@spssecb.cz</a>
<b>Trojan Aleš Mgr.</b>	Ta	dílny	<a href="tel:386794143">386 794 143</a>	<a href="mailto:atrojan@spssecb.cz">atrojan@spssecb.cz</a>
<b>Trojan Zbyněk Ing.</b>	Tr	dílny	<a href="tel:386794143">386 794 143</a>	<a href="mailto:trojan@spssecb.cz">trojan@spssecb.cz</a>
<b>Tůma Jan Ing.</b>	Tm	40	<a href="tel:386794120">386 794 120</a>	<a href="mailto:tuma@spssecb.cz">tuma@spssecb.cz</a>
<b>Vacík Milan PaedDr.</b>	Vc	12	<a href="tel:386794146">386 794 146</a>	<a href="mailto:vacik@spssecb.cz">vacik@spssecb.cz</a>
<b>Vávra Václav Ph.D.</b>	Va	7	<a href="tel:386794118">386 794 118</a>	<a href="mailto:vavra@spssecb.cz">vavra@spssecb.cz</a>
<b>Vondrášek Michal Mgr.</b>	Vd	dílny	<a href="tel:386794143">386 794 143</a>	<a href="mailto:vondrasek@spssecb.cz">vondrasek@spssecb.cz</a>
<b>Vyhnal Zdeněk Ing.</b>	Vy	58A	<a href="tel:386794123">386 794 123</a>	<a href="mailto:vyhnal@spssecb.cz">vyhnal@spssecb.cz</a>





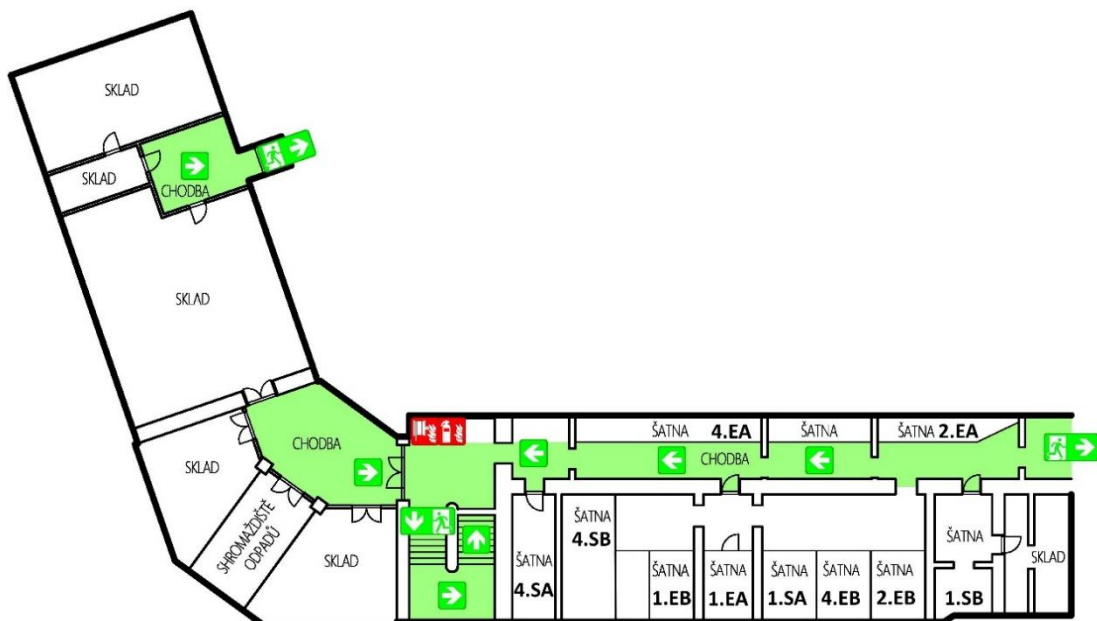


## Plánek školy

### 1. PODZEMNÍ PODLAŽÍ - STARÁ BUDOVA

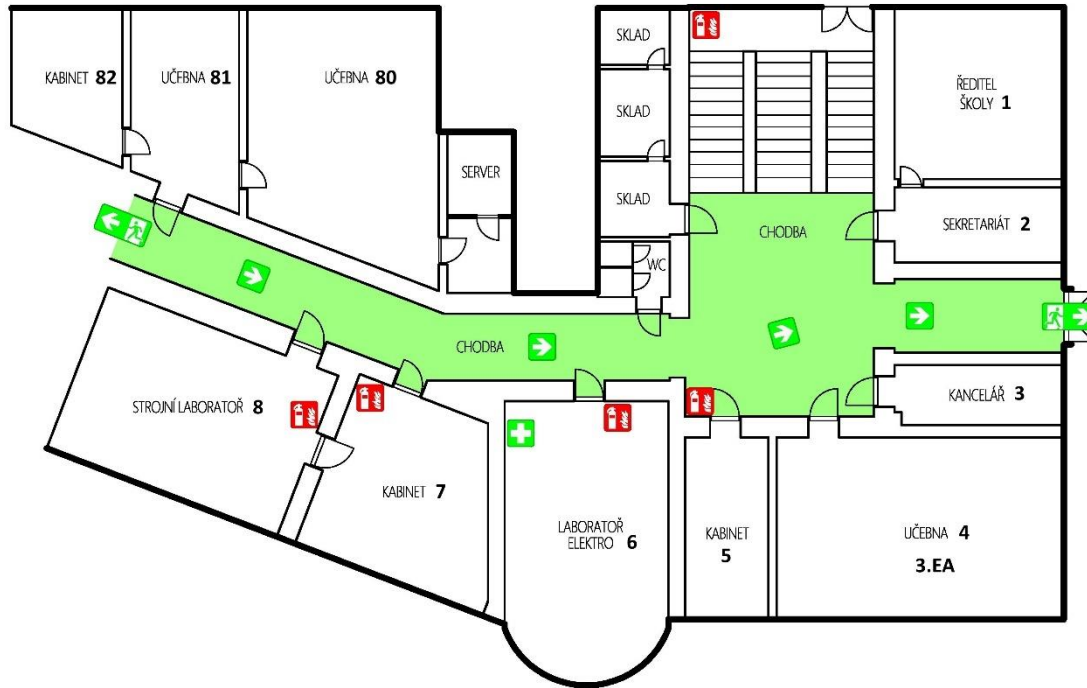


### 1. PODZEMNÍ PODLAŽÍ - NOVÁ BUDOVA

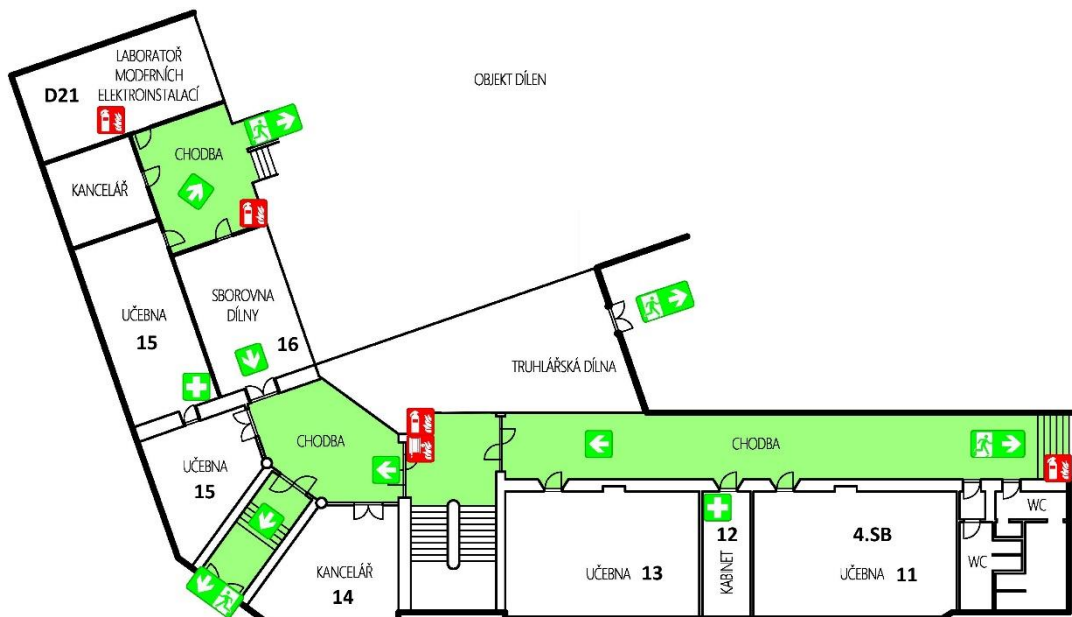




 **1. NADZEMNÍ PODLAŽÍ - STARÁ BUDOVA**



 **1. NADZEMNÍ PODLAŽÍ - NOVÁ BUDOVA**

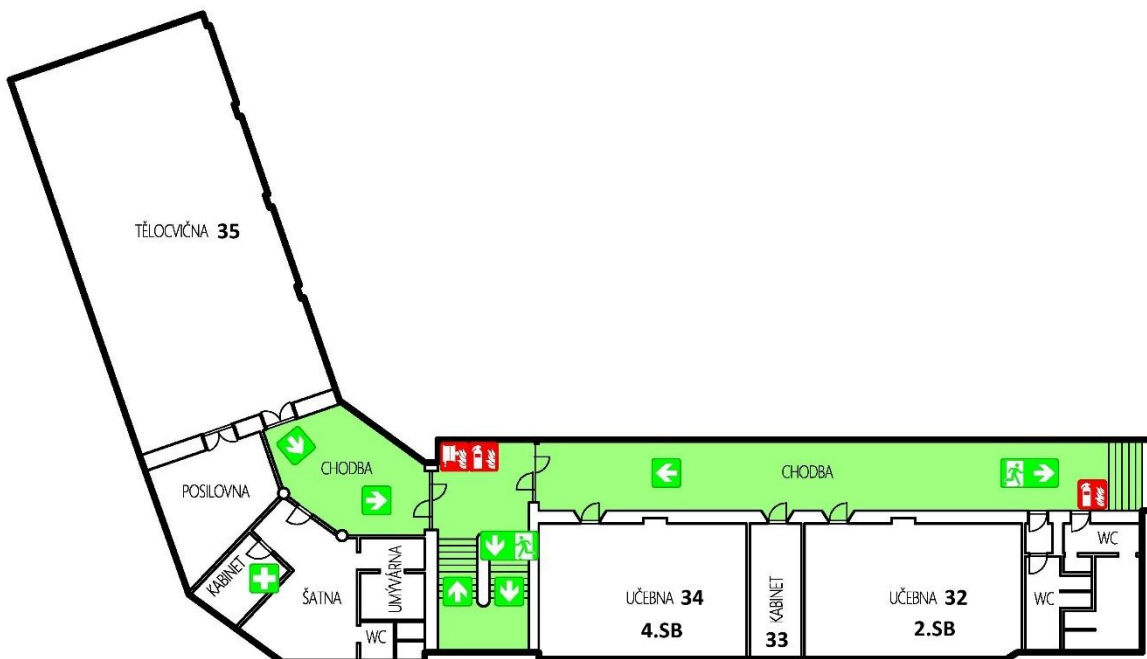




 2. NADZEMNÍ PODLAŽÍ - STARÁ BUDOVA

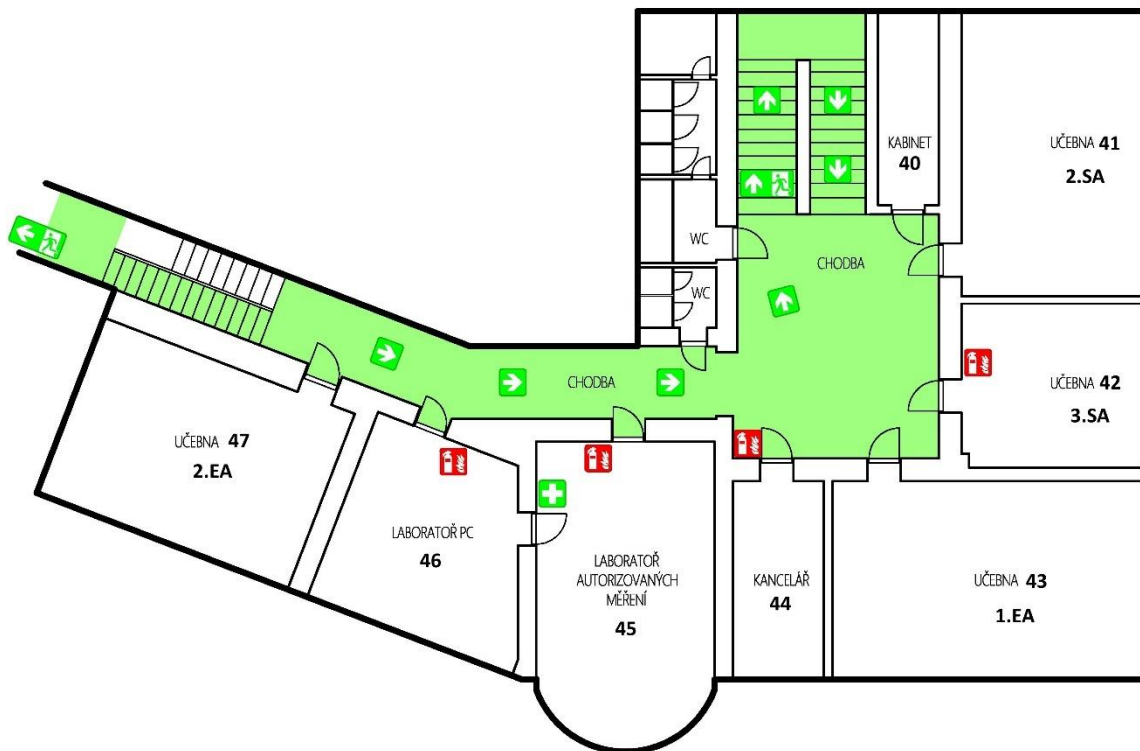


 2. NADZEMNÍ PODLAŽÍ - NOVÁ BUDOVA

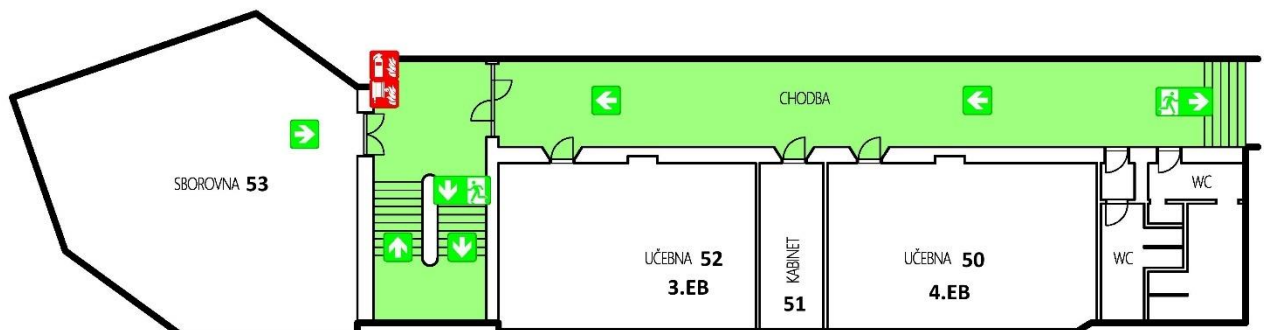




 **3. NADZEMNÍ PODLAŽÍ - STARÁ BUDOVA**

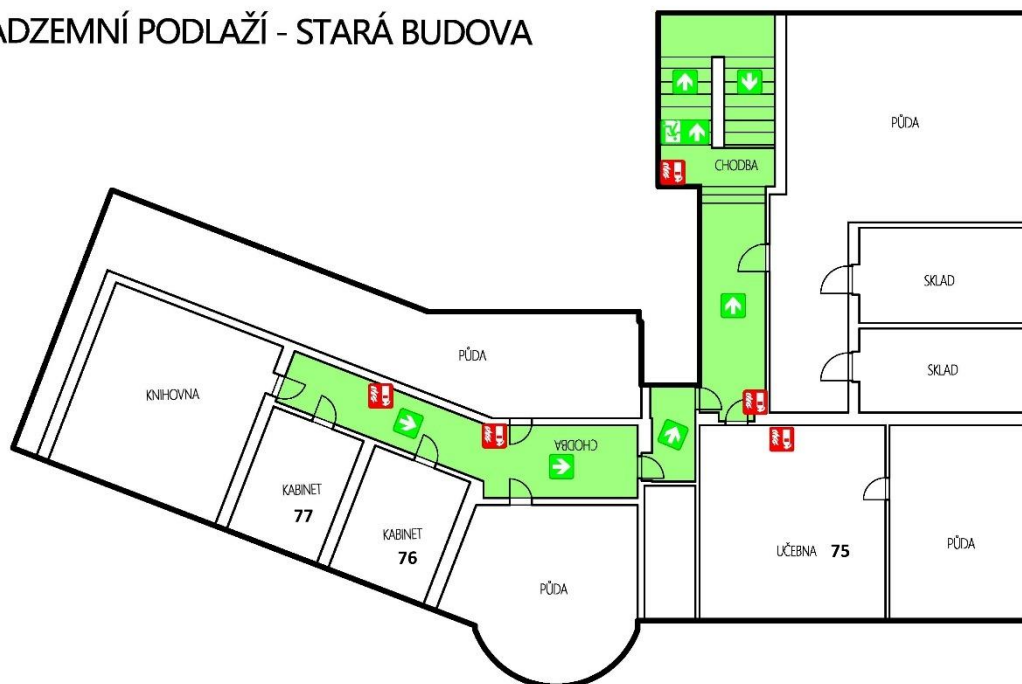


 **3. NADZEMNÍ PODLAŽÍ - NOVÁ BUDOVA**

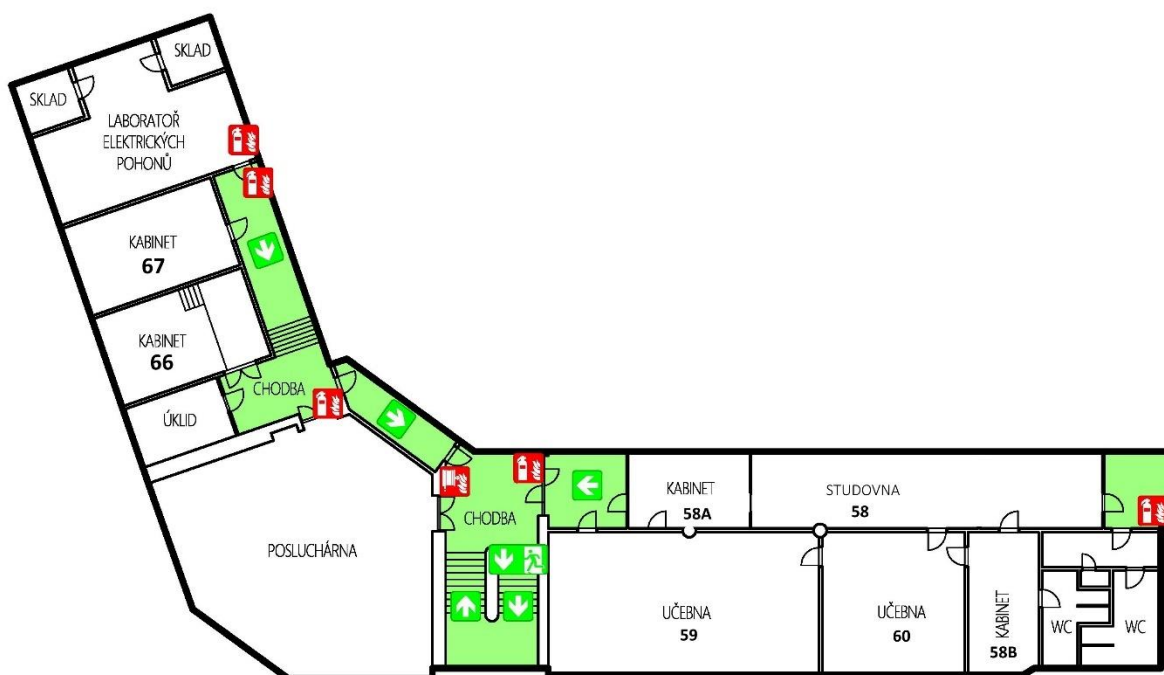




 **4. NADZEMNÍ PODLAŽÍ - STARÁ BUDOVA**



 **4. NADZEMNÍ PODLAŽÍ - NOVÁ BUDOVA**





**Rozvrhy 1.EA, 1.EB**

Střední průmyslová škola strojní a elektrotechnická, České Budějovice, Dukelská 13											<b>1.EA</b> (Mgr. Petr Požárek)		(rozhř platný od 01.09.2021)	
	0 7:10-7:55	1 8:00-8:45	2 8:50-9:35	3 9:55-10:40	4 10:45-11:30	5 11:40-12:25	6 12:30-13:15	7 13:20-14:05	8 14:10-14:55	9 15:00-15:45	10 15:50-16:35			
Pondělí		CH Dk	ZE Dz	CL Kv	MA PI	TV <sup>1</sup> Po (35) TV <sup>2</sup> Bi	TV <sup>1</sup> Po (35) TV <sup>2</sup> Bi		TK JS					
Úterý	P1 PRA Vd (D15) P2 PRA Sd (D26) P3 PRA Pp (D25)	P1 PRA Vd (D15) P2 PRA Sd (D26) P3 PRA Pp (D25)	P1 PRA Vd (D15) P2 PRA Sd (D26) P3 PRA Pp (D25)	MA <sup>1</sup> PI (42) CL <sup>2</sup> Kv	CL <sup>1</sup> Kv MA <sup>2</sup> PI (42)	AJ <sup>1</sup> Ro AJ <sup>2</sup> Re (28)		LJ <sup>1</sup> FY <sup>1</sup> Mo (24) SJ <sup>2</sup> FY <sup>2</sup> Mo (24)	LJ <sup>1</sup> FY <sup>1</sup> Mo (24) SJ <sup>2</sup> FY <sup>2</sup> Mo (24)					
Středa		TK JS	MA PI	AJ <sup>1</sup> Ro AJ <sup>2</sup> Re (28)	DJ Cho	FY Mo	CH Dk							
Čtvrtek	AJ <sup>1</sup> Ro AJ <sup>2</sup> Re (28)	ZEc <sup>1</sup> Dz TKc <sup>2</sup> St (24)	TKc <sup>1</sup> JS (24) ZEc <sup>2</sup> Dz	ZK Cho	ZE Dz	CL Kv		ZSV Ro						
Pátek		ZE Dz	DJ Cho	FY Mo	MA PI	IT <sup>1</sup> Bb (27) IT <sup>2</sup> Hm (80)	IT <sup>1</sup> Bb (27) IT <sup>2</sup> Hm (80)							

Střední průmyslová škola strojní a elektrotechnická, České Budějovice, Dukelská 13											<b>1.EB</b> (Bc. Jiří Hána)		(rozhř platný od 01.09.2021)	
	0 7:10-7:55	1 8:00-8:45	2 8:50-9:35	3 9:55-10:40	4 10:45-11:30	5 11:40-12:25	6 12:30-13:15	7 13:20-14:05	8 14:10-14:55	9 15:00-15:45	10 15:50-16:35			
Pondělí		FY Ha (4)	MA Ha (34)	CL Pz (41)	ZE Sá	TK St (34)		ZSV Ro (41)	CH Dk					
Úterý		TKc <sup>1</sup> Bn (42) ZEc <sup>2</sup> Sá	ZEc <sup>1</sup> Sá TKc <sup>2</sup> St (42)	CH Dk (41)	MA Ha (34)		AJ <sup>1</sup> Ro (28) AJ <sup>2</sup> Ds (32)	ZK Cho (43)						
Středa	TV <sup>1</sup> Po (35) TV <sup>2</sup> Bi	TV <sup>1</sup> Po (35) TV <sup>2</sup> Bi	FY Ha	DJ Cho (34)	AJ <sup>1</sup> Ro (28) AJ <sup>2</sup> Ds (34)	ZE Sá								
Čtvrtek	P1 PRA Vd (D15) P2 PRA Sd (D26) P3 PRA Pp (D25)	P1 PRA Vd (D15) P2 PRA Sd (D26) P3 PRA Pp (D25)	P1 PRA Vd (D15) P2 PRA Sd (D26) P3 PRA Pp (D25)	AJ <sup>1</sup> Ro (28) AJ <sup>2</sup> Ds (60)	TK St	MA <sup>1</sup> Ha (60) CL <sup>2</sup> Pz (50)		CL <sup>1</sup> Pz (50) MA <sup>2</sup> Ha (60)	LJ <sup>1</sup> FY <sup>1</sup> Ha (24) SJ <sup>2</sup> FY <sup>2</sup> Ha (24)	LJ <sup>1</sup> FY <sup>1</sup> Ha (24) SJ <sup>2</sup> FY <sup>2</sup> Ha (24)				
Pátek		IT <sup>1</sup> Bb (27) IT <sup>2</sup> Hm (80)	IT <sup>1</sup> Bb (27) IT <sup>2</sup> Hm (80)	DJ Cho (4)	ZE Sá	CL Pz (43)	MA Ha (13)							





## Rozvrhy 1.SA, 1.SB

Střední průmyslová škola strojní a elektrotechnická, České Budějovice, Dukelská 13 **1.SA** (Ing. Vilém Čejka) (rozvrh platný od 01.09.2021)

	0 7:10-7:55	1 8:00-8:45	2 8:50-9:35	3 9:55-10:40	4 10:45-11:30	5 11:40-12:25	6 12:30-13:15	7 13:20-14:05	8 14:10-14:55	9 15:00-15:45	10 15:50-16:35
Pondělí	MEc JS (13)	ST Va (29)	FY PI (4)	MA PI	CL Kv (41)	AJ <sup>1</sup> Ro (28) AJ <sup>2</sup> Og (85)		CH Dk (13)	TK Čk		
Úterý		MA PI	CL Kv (29)	TKc <sup>1</sup> Čk TKc <sup>2</sup> St (59)	TKc <sup>1</sup> Čk TKc <sup>2</sup> St (59)	TV <sup>1</sup> Po (35) TV <sup>2</sup> Bi	TV <sup>1</sup> Po (35) TV <sup>2</sup> Bi		ME JS (13)		
Středa	P1 PRA Vd (D4) P2 PRA La (D14) P3 PRA Mi (D15)	P1 PRA Vd (D4) P2 PRA La (D14) P3 PRA Mi (D15)	P1 PRA Vd (D4) P2 PRA La (D14) P3 PRA Mi (D15)	MA <sup>1</sup> PI CL <sup>2</sup> Kv (47)	CL <sup>1</sup> Kv (47) MA <sup>2</sup> PI	DJ Cho (47)		CH Dk (4)			
Čtvrtek	MEc JS (13)	IT <sup>1</sup> Bb (27) IT <sup>2</sup> Rů (80)	IT <sup>1</sup> Bb (27) IT <sup>2</sup> Rů (80)	ME JS (13)	AJ <sup>1</sup> Ro (28) AJ <sup>2</sup> Og (85)		LJ <sup>1</sup> FY <sup>1</sup> PI (24) SJ <sup>2</sup> FY <sup>2</sup> PI (24)	LJ <sup>1</sup> FY <sup>1</sup> PI (24) SJ <sup>2</sup> FY <sup>2</sup> PI (24)			
Pátek		DJ Cho (13)	FY PI (59)	MA PI (34)	ST Va (32)	AJ <sup>1</sup> Ro (28) AJ <sup>2</sup> Og (85)	TK Čk				

Střední průmyslová škola strojní a elektrotechnická, České Budějovice, Dukelská 13 **1.SB** (Ing. Petr Kroupa) (rozvrh platný od 01.09.2021)

	0 7:10-7:55	1 8:00-8:45	2 8:50-9:35	3 9:55-10:40	4 10:45-11:30	5 11:40-12:25	6 12:30-13:15	7 13:20-14:05	8 14:10-14:55	9 15:00-15:45	10 15:50-16:35
Pondělí		ME Kp	AJ <sup>1</sup> Ro (32) AJ <sup>2</sup> Re (41)	MA Dk (50)	CL Pz (34)		TK St	LJ <sup>1</sup> FY <sup>1</sup> Ks (24) SJ <sup>2</sup> FY <sup>2</sup> Ks (24)	LJ <sup>1</sup> FY <sup>1</sup> Ks (24) SJ <sup>2</sup> FY <sup>2</sup> Ks (24)		
Úterý		TK St	CH Dk	AJ <sup>1</sup> Ro AJ <sup>2</sup> Re (28)	MA <sup>1</sup> Dk (4) CL <sup>2</sup> Pz (29)	CL <sup>1</sup> Pz (29) MA <sup>2</sup> Dk (4)		DJ Pz (47)	ME Kp		
Středa	MEc Kp	AJ <sup>1</sup> Ro (23) AJ <sup>2</sup> Re (24)	DJ Pz (4)	MA Dk	CH Dk	FY Ks					
Čtvrtek	MEc Kp	MA Dk (34)	TKc <sup>1</sup> Va (59) TKc <sup>2</sup> St (11)	TKc <sup>1</sup> Va (59) TKc <sup>2</sup> St	CL Pz (41)	FY Ks (4)		IT <sup>1</sup> Bb (27) IT <sup>2</sup> Hm (80)	IT <sup>1</sup> Bb (27) IT <sup>2</sup> Hm (80)		
Pátek	P1 PRA Vd (D4) P2 PRA La (D14) P3 PRA Tr (D15)	P1 PRA Vd (D4) P2 PRA La (D14) P3 PRA Tr (D15)	P1 PRA Vd (D4) P2 PRA La (D14) P3 PRA Tr (D15)	ST Tr (13)	ST Tr (13)	TV <sup>1</sup> Po (35) TV <sup>2</sup> Bi	TV <sup>1</sup> Po (35) TV <sup>2</sup> Bi				

